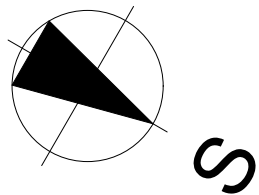
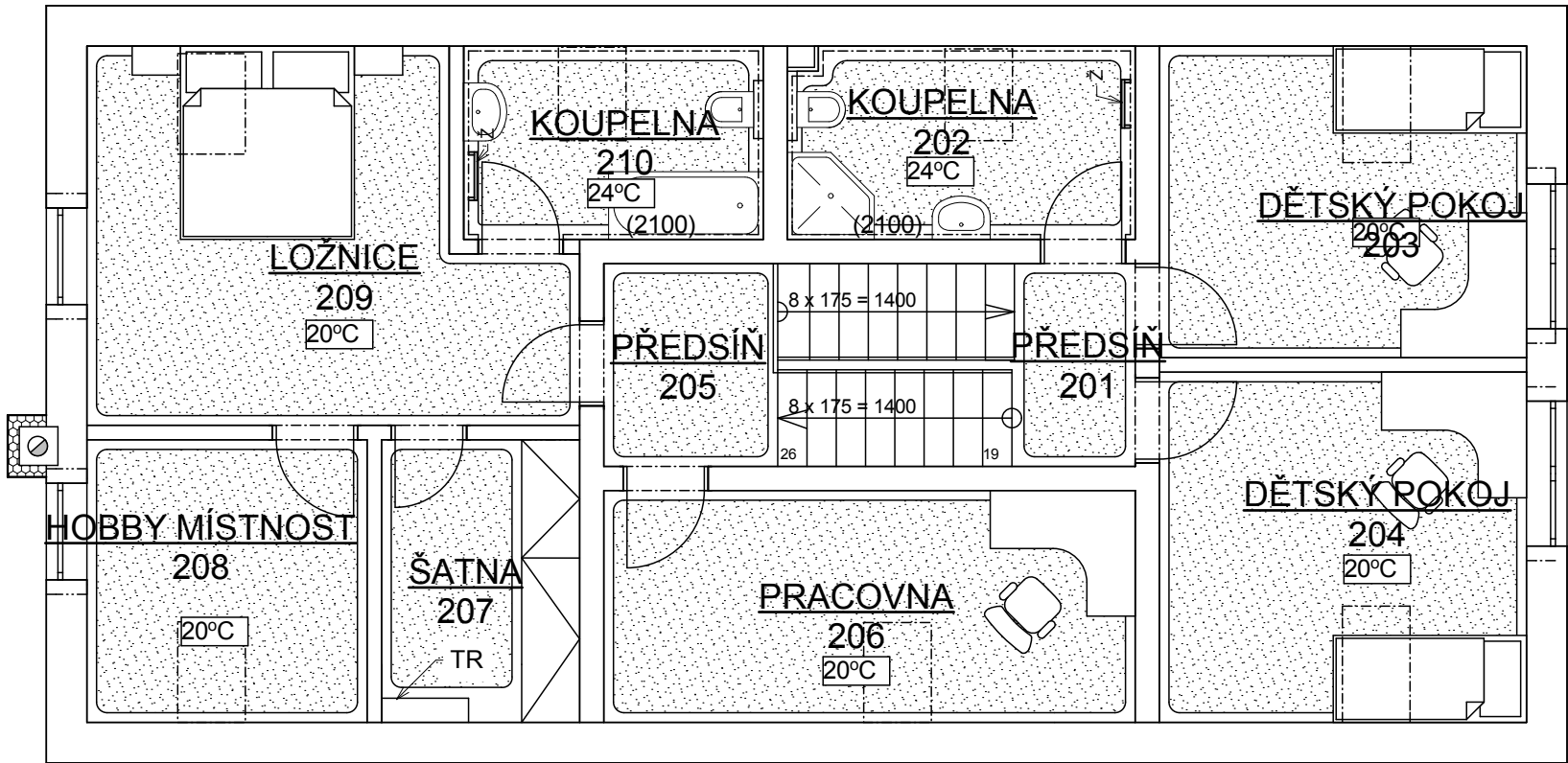


LEGENDA

- PODLAHOVÉ VYTÁPĚNÍ GABOTHERM, ROZTEČ POTRUBÍ 15cm
- TOPNÝ ŽEBŘÍK NA RUČNÍKY
- TR ROZDĚLOVAČ PRO PODLAHOVÉ TOPENÍ GABOTHERM S MÍCHÁNÍM

ÚT - PŮDORYS PODLAŽÍ 1:75



0,000 = 292,75 m n.m., B.p.v. / SOUŘADNICOVÝ SYSTÉM S-JTSK

DRUH PRÁCE	BAKALÁŘSKÁ PRÁCE		 VYSOKÉ UČENÍ TECHNICKÉ V BRNĚ FAKULTA STAVEBNÍ ÚSTAV POZEMNÍHO STAVITELSTVÍ	
VYPRACOVAL	Tomáš Nosek			
VEDOUcí PRÁCE	Ing. Eva Šuhajdová.		FORMÁT	
STAVEBNÍK	Lukáš Kukla Stračov 35, stračov, 503 14			
MÍSTO STAVBY	Stračov, K.Ú Stračov, parc. č. 194/8		DATUM	
NÁZEV STAVBY	RODINNÝ DŮM NA OKRAJI MĚSTA		STUPEŇ PD	
STAVEBNÍ OBJEKT	SO 01 Rodinný dům		MEŘITKO	
ČÁST	D.1.1 ARCHITEKTONICKO-STAVEBNÍ ŘEŠENÍ		Č. VÝKRESU	
OBSAH:	Půdorys přízemí - vytápění		D.1.4.b.2	